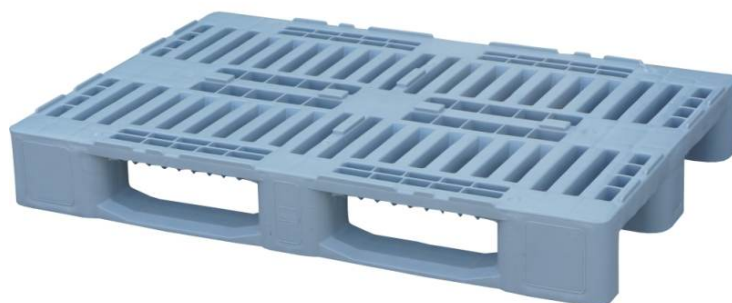


Paleta szczelinowa

1200x1000 mm]



SKU: FP-KRP1210

Dane techniczne

Nr artykułu:

FP-KRP1210

Wymiary:

1200 x 1000 x 150 mm

Powierzchnia górna:

szczelinowy

Wykonanie:

3 płozy

Krawędź zabezpieczająca przerywana:

TAK

Ciężar:

19,5 kg

Materiał:

HDPE

Nośność w kg

- Statyczna:

5000

- Dynamiczna:

1250

- W regale:

600

Kolor standardowy:

czarny | szary

Cena hurtowa(od 21 sztuk)

180 zł | 185 zł

Cena detaliczna(od 1-20 sztuk):

195 zł | 210 zł

* Zaleca się przetestowanie palety przed użyciem (nośność podana przy równomiernym obciążeniu w tem. pomieszczenia 23°C)

Opis produktu

Palety szczelinowe FACH-PAK pod względem stabilności znajdują się pomiędzy plastikowymi paletami lekkimi a higienicznymi. Wykonane zostały z wysokiej jakości tworzywa sztucznego odpornego na zarysowania.

Seria KRP jest wykonana z czystego PE po recyklingu. Palety są wytrzymałe, stabilne i idealne do dużych pojemności ładunkowych, szczególnie w sektorze non-food.

Dzięki tej palecie można zaoszczędzić czas i koszty, a tym samym osiągnąć maksymalną opłacalność i efektywność pod względem logistycznym. Europejski standard dla palet eksportowych.

Funkcje

- wykonane z czystego HDPE ponownie przetworzony materiał - opcjonalnie dostępne również z ESD (materiał antyelektrostatyczny) - stabilna w formie, w temperaturze od -30°C do + 60°C - z krawędziami bocznymi i środkowymi - możliwość zamknięcia płóz

Fakty i liczby

- wymiary: 1200x800x160 mm - waga: 16 kg - dynamiczne obciążenie: 1000 kg
- materiał: HDPE ponownie przetworzony materiał

Szczególne zastosowanie

- dostawcy motoryzacyjni - produkcja napojów - chemia / farmaceutyka / kosmetyki - logistyka - i wiele innych

Product Attributes

- Kolor:: czarny, szary

Galeria



