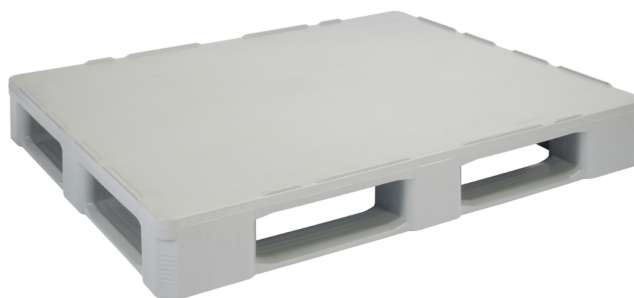


Paleta przemysłowa pełna

1200x1000 mm na 5 płozach]



SKU: FP-EHK12105

Dane techniczne

Nr artykułu

FP-EHK12105

Wymiar [mm]

1200 x 1000 x 160

Materiał

HDPE

do kontaktu z żywnością

Ciężar własny [kg]

22

Kolor

szary

Inny kolor na zapytanie

biały

Obciążenie statyczne [kg]

7500

Obciążenie dynamicznie [kg]

1500

Obciążenie w wysokim regale [kg]

1250

Temp. zastosowania

- 20°C/+60°C

Wykonanie

na 5 zamkniętych płozach

Krawędzie

opcja bezpłatna

Cena netto w jednostce paletowej (od 15 sztuk):

na zapytanie

Jednostka paletowa:

15 szt.

Opis produktu

Plastikowe palety higieniczne wyprodukowano z jednoczęściowego nowego materiału w formie monobloku dopuszczonego do transportu artykułów spożywczych. Są odporne na działanie niskich i wysokich temperatur i łatwe w czyszczeniu. Europejski standard dla palet eksportowych. Z atestem spożywczym

Product Attributes

- Kolor:: biały, szary, ceglasty