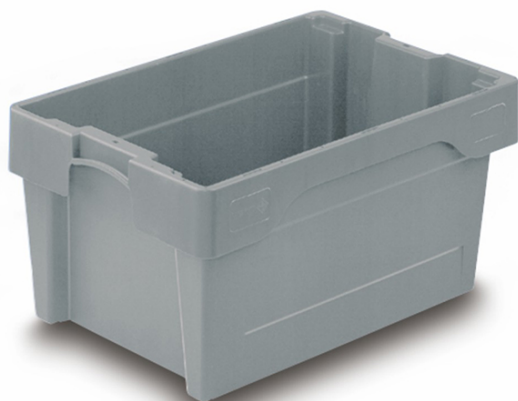


## Twistbox dno i ściany pełne 600x400 mm



**SKU:** FP-3704

## Dane techniczne

Art. Nr

FP-EU3704

Wymiar zewnętrzny

600 x 400 x 300

Wymiar wewnętrzny

512 x 368 x 296

Kolor

szary

Pojemność w l

56

Ciężar w kg

2.6

Dno i ściany

pełne

Materiał

HDPE

Uchwyty

Brzegowy U

Jednostka opakowaniowa/paletowa

76 szt.

## Opis produktu

Pojemniki obrotowe do sztaplowania FACH-PAK nazywamy pojemnikami dwufazowymi. Puste pojemniki można wkładać do siebie i przechowywać w oszczędzający przestrzeń sposób. Pełne pojemniki można składować warstwowo jeden na drugim, obracając je o 180° i nie uszkadzając przy tym ich zawartości.

Wyróżniają się one następującymi właściwościami:

- gładkie ściany wewnętrzne umożliwiają szybkie czyszczenie higieniczne;
- 65%-owa redukcja objętości,
- wysoka stabilność przy sztaplowaniu dzięki środkowaniu (centrowaniu),
- zaokrąglone kratki nie uszkadzają zawartości,
- pola wypustkowe na etykiety.

#### Cechy specjalne/Twistbox

- efekt zasysania nie utrudnia zdejmowania sztaplowanych pojemników,
- dostępne są wykonania z dnem żebrowanym od spodu,
- dno kratkowe: 10 x 10 mm, ściany kratkowe: 10 x 15 mm.